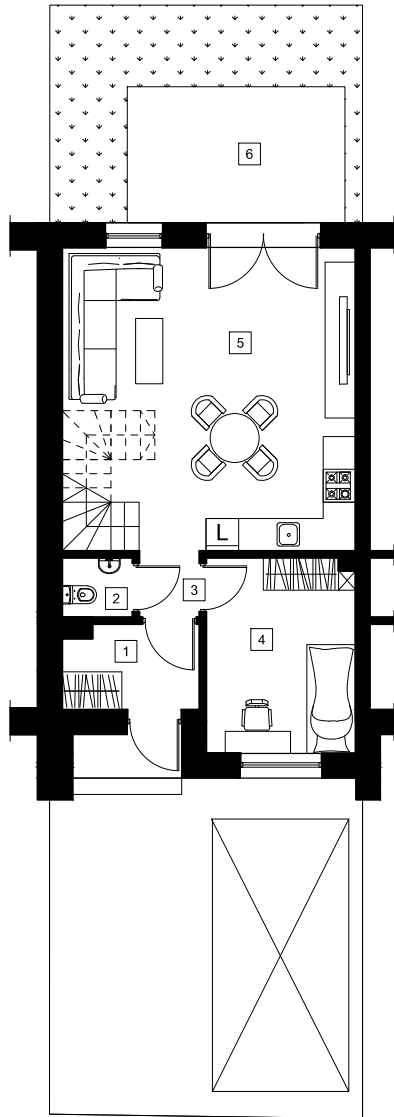
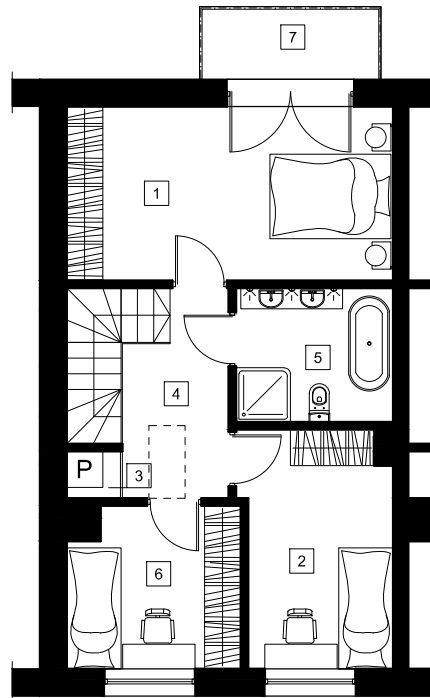


# LOKAL MIESZKALNY W ZABUDOWIE SZEREGOWEJ



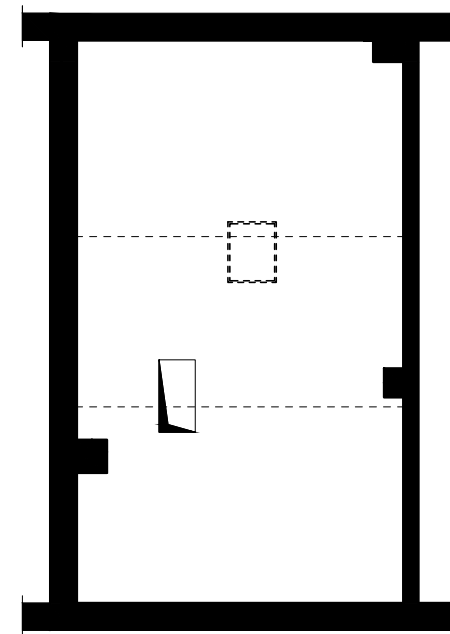
## PARTER:

1. Wiatrołap	3,83 m <sup>2</sup>
2. WC	1,43 m <sup>2</sup>
3. Hol	1,35 m <sup>2</sup>
4. Pokój	8,93 m <sup>2</sup>
5. Salon z kuchnią	30,83 m <sup>2</sup>
6. Taras	5,18 m <sup>2</sup>



## PIĘTRO:

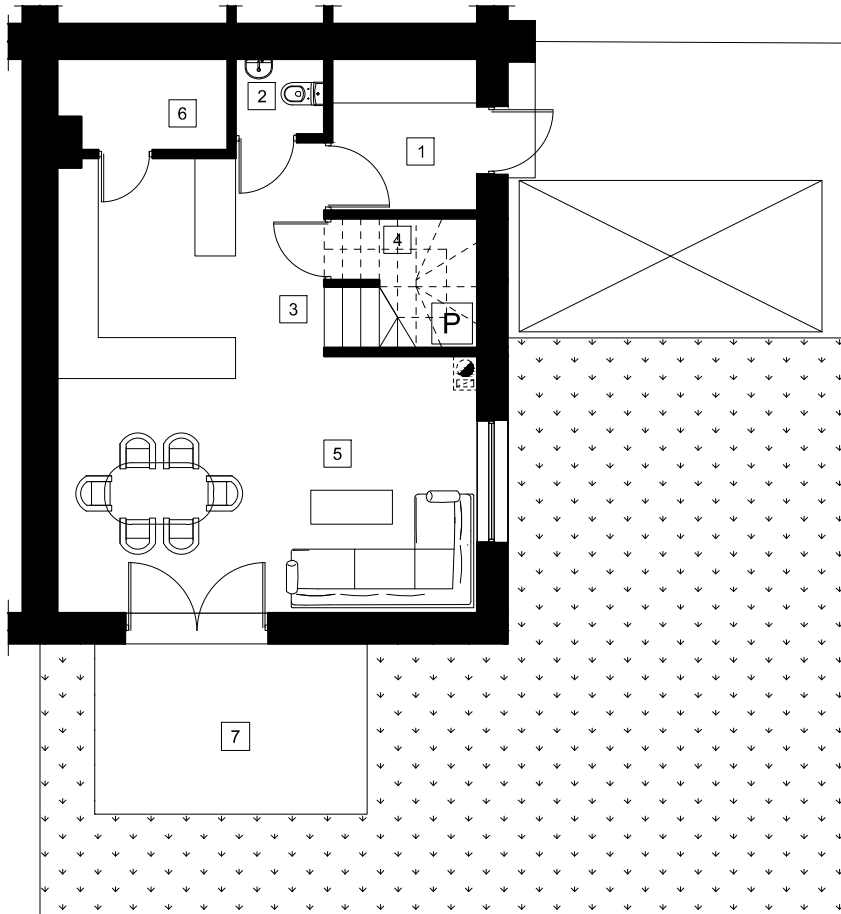
1. Pokój	16,02 m <sup>2</sup>
2. Pokój	9,51 m <sup>2</sup>
3. Pralnia	0,70 m <sup>2</sup>
4. Hol	5,27 m <sup>2</sup>
5. Łazienka	5,77 m <sup>2</sup>
6. Pokój	6,83 m <sup>2</sup>
7. Balkon	2,30 m <sup>2</sup>



PODDASZE: 15,04 m<sup>2</sup>  
(powierzchnia podłogi: 49,60 m<sup>2</sup>)

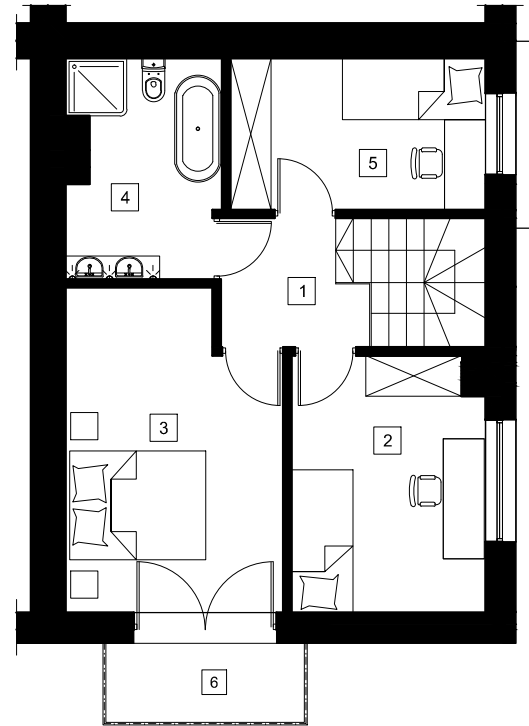
POW. FUNKCJONALNA:	118,28 m <sup>2</sup>
POW. UŻYTKOWA :	90,45 m <sup>2</sup>
POW. DZIAŁKI:	110,97 m <sup>2</sup>
CENA:	549 000 zł

# LOKAL MIESZKALNY W ZABUDOWIE BLIŹNIACZEJ



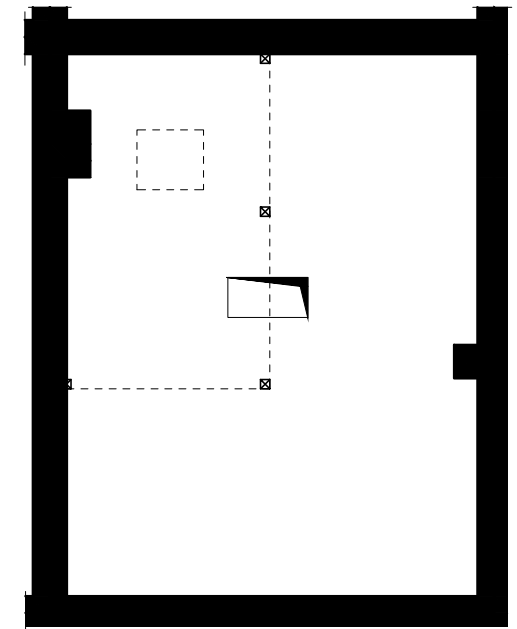
## PARTER:

1. Wiatrołap	4,75 m <sup>2</sup>
2. WC	1,44 m <sup>2</sup>
3. Hol	3,95 m <sup>2</sup>
4. Pralnia	2,03 m <sup>2</sup>
5. Salon z kuchnią	30,88 m <sup>2</sup>
6. Spizarnia	3,20 m <sup>2</sup>
7. Taras	10,00 m <sup>2</sup>



## PIĘTRO:

1. Pokój	14,25 m <sup>2</sup>
2. Pokój	10,60 m <sup>2</sup>
3. Hol	3,70 m <sup>2</sup>
4. Łazienka	6,96 m <sup>2</sup>
5. Pokój	8,36 m <sup>2</sup>
6. Balkon	2,30 m <sup>2</sup>



PODDASZE: 15,05 m<sup>2</sup>  
(powierzchnia podłogi: 40,30 m<sup>2</sup>)

POW. FUNKCJONALNA:	117,54 m <sup>2</sup>
POW. UŻYTKOWA :	90,19 m <sup>2</sup>
POW. DZIAŁKI:	152,58 m <sup>2</sup>
CENA:	559 000 zł